

společné texty
O pannách

Jakub Pavlík

1. nešpory

1. ant. - VII.c (Žalm 113)



Pojďte, dce-ry, napro-ti Pánu, a bu-de-te žít v je-ho světle. A - le - lu - ja.

V době velikonoční:

2. ant. - I.a (Žalm 147-II)



S láskou a bás - ní jdeme za tebou, Pa - ne, a sklá - dá-me v tebe

V době velikonoční:



všechnu svou na - dě-ji. A - le - lu - ja.

3. ant. - VIII.G (Ef 1)



Kristo-vy ne - věsty, ná - sle - duj-te svého nebeské-ho Že - ni - cha,

V době velikonoční:




a va-še ra - dost ne-bu-de mít konce. A - le - lu - ja.

Mimo dobu velikonoční:


resp. - VI



R. Mým ú - dělem je Pán, * v ně - ho bu - du dou - fat. **V.** Je do - bro - ti - vý k těm,



kdo ho hle - da - jí, * **R.** v ně - ho bu - du dou - fat. Slá - va Ot - ci i Sy - nu



i Duchu svaté - mu.

V době velikonoční:

resp. - VI



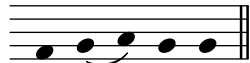
R. Mým ú - dělem je Pán, v něho bu - du doufat. * A - le - lu - ja, a - le - lu - ja.

modlitba se čtením

1. ant. - VII.a (Žalm 19A)



Panno moudrá a pro-zí-ra - vá, tvým že - ni - chem je Be-ránek bez po-skvr-ny.

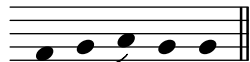
V době velikonoční:


A - le - lu - ja.

2. ant. - VIII.c (Žalm 45-I)



Láska k mému Pánu, Je-ží-ši Kristu, byla pro mě víc než slá - va ce-lé-ho svě-ta.

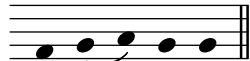
V době velikonoční:


A - le - lu - ja.

3. ant. - VIII.c (Žalm 45-II)



Sám král tou-ží po tvé krá-se; vždyť je tvým Pá - nem, před ním se skloň.

V době velikonoční:


A - le - lu - ja.

ant. ke kantikům vigilie - VIII.G



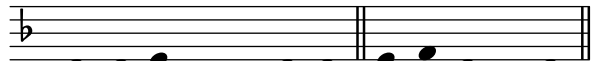
Ženich je tady! Jděte na - pro-ti Kristu Pánu! A-le-lu - ja.

ranní chvály

1. ant. - I.f (Žalm 63)



Pro Krista se svobodně rozho-du - ji, po Kristu horoucně tou-žím, s Kris - tem

V době velikonoční:


chci zů - stat na-věky. A - le - lu - ja.

2. ant. - VII.a (Dan 3-III)

Svaté pan-ny, ve - leb-te Pána; ten, který vás po-volal, a-by-ste ho násle-do-va-ly

V době velikonoční:
s nerozdě-leným srd-cem, při - ve - dl vás k so-bě. A-le-lu - ja.

3. ant. - IV alt.A (Žalm 149)

Ať sva-tí já - sa-jí chvalo-zpě-vem, vždyť sla - ví skvělé ví - těz-ství.

V době velikonoční:
A-le-lu - ja.

Mimo dobu velikonoční:

resp. - VI

Mimo dobu velikonoční:
resp. - VI
R. Slyš, Hospo-dine, můj hlas, * hle - dām tvou tvář. V. Mé srdce k to-bě mlu-ví, *

Mimo dobu velikonoční:
R. hle - dām tvou tvář. Sláva Ot - ci i Sy - nu i Duchu sva-té-mu.

V době velikonoční:

resp. - VI

V době velikonoční:
resp. - VI
R. Slyš, Hos-po-di-ne, můj hlas, hledám tvou tvář. * A - le - lu-ja, a - le - lu-ja.

V době velikonoční:
V. Mé srd-ce k to-bě mlu-ví. * R. A - le - lu-ja, a - le - lu-ja. Sláva Ot - ci i Sy - nu

V době velikonoční:
i Duchu sva - tému.

O panně mučednici:

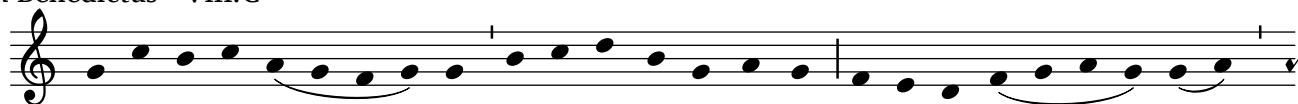
ant. k Benedictus - I.D

Jméno se zpívá podle vzoru s odpovídajícím počtem slabik:Svatá **N** Ma - ri - e Kate - ři - na vzala na se - be svůj kříž a následova - la Kris - ta,*V době velikonoční:*

že - nicha pa - nen a Krá - le mučedníků. A - le - lu - ja.

O jedné panně:

ant. k Benedictus - VIII.G



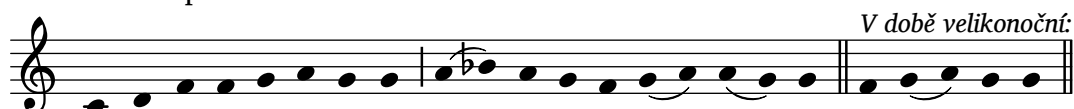
Pro - zí - ra - vá pan - na da - la své srd - ce Kristu, a ny - ní zá - ří

*V době velikonoční:*

v zá - stupu sva - tých ja - ko slunce. A - le - lu - ja.

O více pannách:

ant. k Benedictus - per.



Panny zasvěce - né Pánu, chvalte Pá - na na - vě - ky. A - le - lu - ja.

V době velikonoční:

modlitba uprostřed dne

ant. dopoledne - VIII.c



Mé štěs - tí je být nablízku Bo - hu, mít ú - to - čiš - tě v Pánu. A - le - lu - ja.

V době velikonoční:

ant. v poledne - I.D



Vezmi mě k sobě, Pa - ne, jak jsi slí - bil, u te - be budu žít a má na - dě - je

*V době velikonoční:*

ne - bude zklamána. A - le - lu - ja.

ant. odpoledne - VII.c



Jak krás - né a slav - né je svě - dectví těch, kdo ži - li čis - tě.

*V době velikonoční:*

A - le - lu - ja.

2. nešpory

1. ant. - IV alt.A (Žalm 122)

Tobě jsem zasvěti - la ce-lý svůj ži - vot, to-bě jdu na - proti s hoří - cí lampou,
můj Že-nichu, Kris-te. A-le-lu - ja.

V době velikonoční:

2. ant. - VI.F (Žalm 127)

Blahosla ve-ní čis-té-ho srdce, neboť o-ni budou vi - dět Bo - ha. A-le-lu - ja.

V době velikonoční:

3. ant. - VIII.c (Ef 1)

Mé rozhodnu-tí je pev-né: chci zů - stat ve spoje-ní s Kristem. A-le-lu - ja.

V době velikonoční:

Mimo dobu velikonoční:

resp. - VI

R. Nadešla Beránko-va svat - ba, * svaté pan-ny, pojd'te na - pro-ti Kristu Pá - nu.
V. Bla - ze těm, kdo jsou po - zváni k Beránko-vě svatební hos-ti - ně; * **R.** sva té pan-ny,
pojd'te na - pro-ti Kristu Pá - nu. Sláva Ot - ci i Sy - nu i Duchu svaté-mu.

V době velikonoční:

V době velikonoční:

resp. - VI

R. Na-de-šla Be-rán-ko-va svatba, sva-té panny, pojd'te na-pro-ti Kris-tu Pánu. *
A-le - lu-ja, a - le - lu-ja. **V.** Blaze těm, kdo jsou pozváni k Beránkově svatební hostině. *
R. A-le - lu-ja, a - le - lu-ja. Sláva Ot - ci i Sy - nu i Duchu sva - tému.

V době velikonoční:

O panně mučednici:

ant. k Magnificat - II.D

Je-dinou o - bě - tí dosáhla dvojí-ho ví - těz - ství: ja - ko pan - na

V době velikonoční:

i ja - ko mu - čedni - ce. A - le - lu - ja.

O jedné panně:

ant. k Magnificat - III.a

Při - stup, ne-věs-to Kristo - va, a při - jmi ko - ru - nu,

V době velikonoční:

kterou ti od vě-ků † připravil Pán. † připravil Pán. A-le-lu - ja.

O více pannách:

ant. k Magnificat - III.g

To je poko-le-ní těch, kdo touží po Hospo-dinu, kdo hleda-jí tvář Jakubova Boha.

V době velikonoční:

A-le-lu - ja.

datum: 10.12.2023

licence: Creative Commons Attribution-ShareAlike 3.0 Unported

projekt: In adiutorium - noty k liturgii hodin (<http://www.inadiutorium.cz>)sazba programem LilyPond 2.19.83 (<http://lilypond.org>)