

## Narození Panny Marie

svátek

Jakub Pavlík

## invitatorium

ant. - I.D

O-slavujme na - ro - ze - ní Pan - ny Ma - ri - e; klaňme se Kris - tu,  
je - jí - mu Sy - nu!

## ranní chvály

1. ant. - I.a (Žalm 63)

Z Abrahá - mo - va po - ko - le - ní, z kme - ne Ju - do - va, ze slavné - ho ro - du  
krá - le Da - vi - da se na - ro - di - la Pan - na Ma - ri - a,  
Matka na - še - ho Pána.

2. ant. - V.a (Dan 3-III)

Raduj - me se z naro - ze - ní nejsvě - těj - ší Pan - ny Ma - ri - e, neboť z ní vze - šlo  
Slun - ce sprave - dlnosti, které o - za - řu - je ce - lý svět.

3. ant. - VIII.G (Žalm 149)

S ra - dos - tí slavíme tvé naro - ze - ní, Ma - ri - a, pros za nás Je - žíše,  
své - ho Sy - na.

*Responsorium ze společných textů o Panně Marii.*

ant. k Benedictus - VII.a

Tvé na - ro - ze - ní, panenská Boho - ro - dič - ko, při neslo ra - dost celému světu:

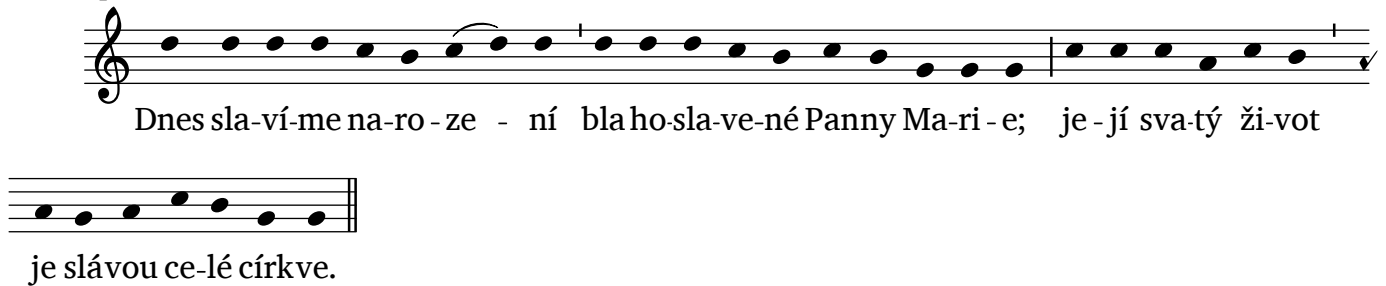


z te-be nám vze - šlo slunce sprave-dl - nosti, Kris - tus, náš Bůh; on z nás sňal klet-bu  
a dal nám požehnání, přemohl smrt a da-roval nám věč - ný život.

### modlitba uprostřed dne

ant. dopoledne - VII.d

volně podle AR1912, 705



Dnes sla-ví-me na-ro-ze - ní bla-ho-sla-ve-né Panny Ma-ri-e; je-jí sva-tý ži-vot  
je slávou ce-lé církve.

ant. v poledne - I.a



Ma-ri-a se zro - di-la z královského ro - du a za - zá - ři - la  
ja - ko hvězda; pros - me ji, a-by nám pomáha-la svou při - mluvou.

ant. odpoledne - I.f



Celým srd-cem o-slavujme Kris - ta v den svát - ku je-ho pře-slavné Mat-ky.

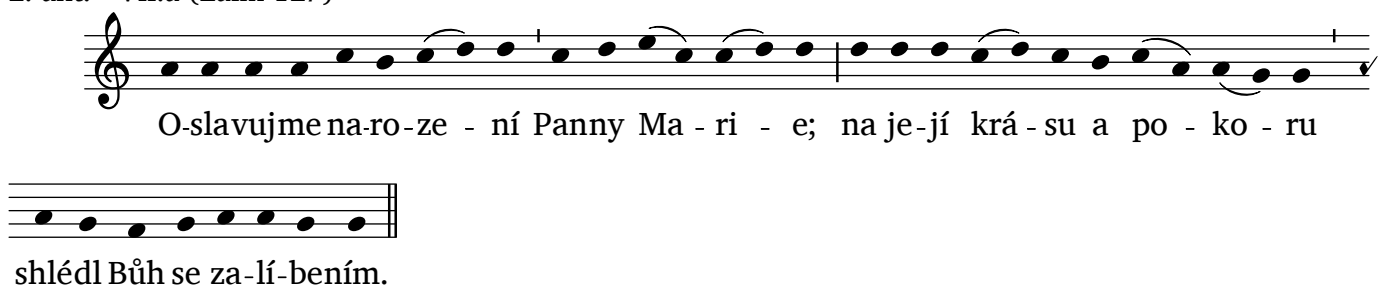
### nešpory

1. ant. - IV alt.A (Žalm 122)



Z koře-ne Jes - se vzešla Panna Ma-ri-a, která po-ča-la z Ducha sva - tého.

2. ant. - VII.a (Žalm 127)

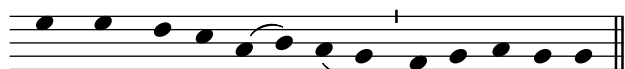


O-slavujme na-ro-ze - ní Panny Ma - ri - e; na je-jí krá - su a po - ko - ru  
shlédl Bůh se za-lí-bením.

3. ant. - VII.c (Ef 1)



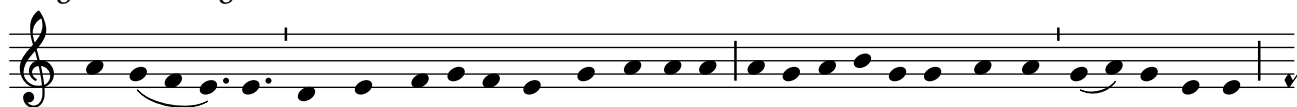
Sva-tá Bo-ží Ro - dič-ko, mi-los-ti - pl - ná a po-žeh-na-ná me-zi že-na-mi,



přimlouvej se za nás u svého Syna.

*Responsorium ze společných textů o Panně Marii.*

ant. k Magnificat - IV.g



Bůh shlé - dl na svou nepa-trnou služebni-ci a vyvolil ji za Matku své-ho Syna;



proto dnes sla - ví - me je-jí na - ro-ze - ní.

datum: 09.10.2023

licence: Creative Commons Attribution-ShareAlike 3.0 Unported

projekt: In adiutorium - noty k liturgii hodin (<http://www.inadiutorium.cz>)

sazba programem LilyPond 2.19.83 (<http://lilypond.org>)