

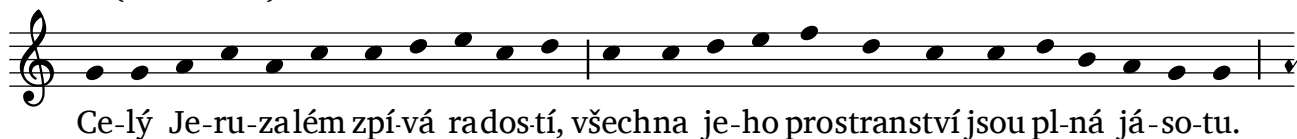
společné texty  
**O posvěcení kostela**

Jakub Pavlík

**1. nešpory**

*Mimo dobu postní:*

1. ant. - VII.a (Žalm 147-I)



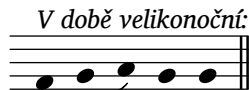
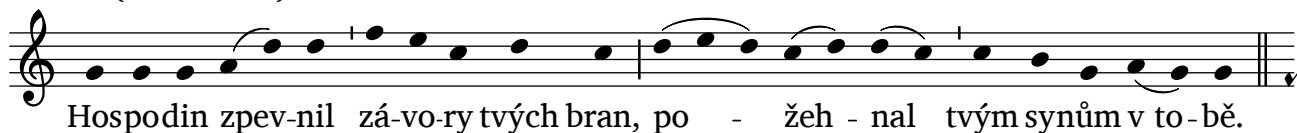
A-le-lu - ja.

*V době postní:*

1. ant. - VII.a (Žalm 147-I)



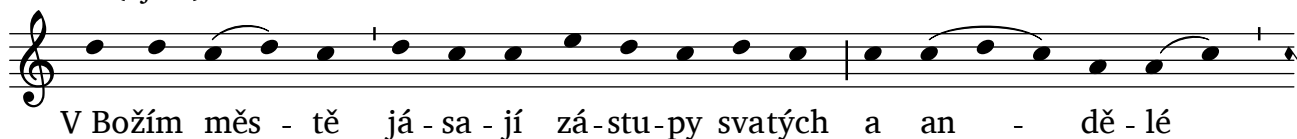
2. ant. - VII.a (Žalm 147-II)



A - le - lu-ja.

*Mimo dobu postní:*

3. ant. - VII.d (Zj 19)



zpíva-jí chvalozpěv před Božím trůnem. A-le-lu - ja.

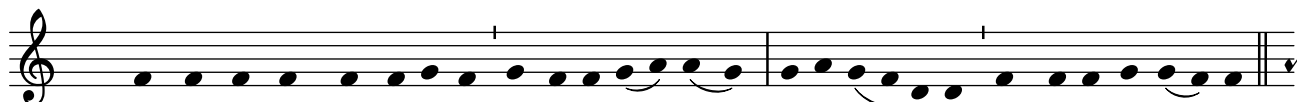
*V době postní:*

3. ant. - I.a (Kol 1)



*Mimo dobu velikonoční:*

resp. - VI



**℣.** Tvému domu, Hospodine, přísluší sva - tost, \* je to mís - to, kde sídlí tvá slá - va.



**℣.** Milu-ji dům, kde přebý-váš, \* **℞.** je to mís - to, kde sídlí tvá slá-va. Sláva Ot - ci i Sy - nu



i Duchu svaté-mu.

*V době velikonoční:*

resp. - VI



**℞.** Tvému domu, Hospo-di-ne, pří slu-ší svatost, je to místo, kde síd-lí tvá sláva. \*



A-le - lu-ja, a - le - lu-ja. **℣.** Mi-lu-ji dům, kde přebýváš. \* **℞.** A-le - lu-ja, a - le - lu-ja.



Sláva Ot - ci i Sy - nu i Duchu sva - tému.

ant. k Magnificat - I.D



Radujte se s Jeru-za-lémem a já - sej-te nad ním, všichni, kdo ho mi-lu-je-te.

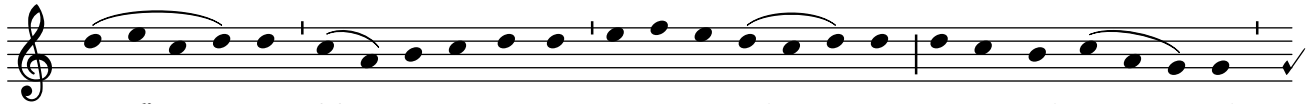
*V době velikonoční:*



A - le - lu-ja.

**invitatorium**

ant. - VII.d



Pojď - me, klaň-me se Kristu, na-še-mu Pá - nu; on si z nás sta - ví

*V době velikonoční:*



svůj duchovní chrám. A-le-lu - ja.

*Nebo:*

ant. - I.D



Pojď - me, klaň-me se Kristu, na-šemu Pá - nu; on mi-lu-je svou cír - kev.

*V době velikonoční:*



A - le - lu - ja.

### modlitba se čtením


#### 1. ant. - II.D (Žalm 24)



*V době velikonoční:*

Zdvihně-te, brá-ny, své klenby, zvyš - te se, pra-staré vchody. A-le-lu - ja.

#### 2. ant. - VIII.c (Žalm 84)



*V době velikonoční:*

Jak mi - lý je tvůj pří - bytek, Hospo-di-ne zástupů! A - le - lu-ja.

#### 3. ant. - I.D (Žalm 87)



*V době velikonoční:*


Slavné vě - ci se o to-bě vypravu-jí, město Bo - ží. A-le-lu - ja.

#### ant. ke kantikům vigilie - VII.b



Požehna-ný jsi, Pa - ne, ve svém svatém slavném chrámě, který je zbu - do - ván

*Mimo dobu postní:*



k chvále a slá - vě tvého jména. A-le-lu - ja.

### ranní chvály

#### 1. ant. - VIII.c (Žalm 63)



*V době velikonoční:*

Můj dům má být domem modlitby. A - le - lu - ja.

#### 2. ant. - VII.b (Dan 3-III)



*V době velikonoční:*

Požehnaný jsi, Pa - ne, ve svém svatém chrámě. A-le-lu - ja.

#### 3. ant. - VIII.G (Žalm 149)



*V době velikonoční:*

Chvalte Hospo-di-na ve sboru sva-tých. A - le - lu-ja.

#### *Mimo dobu velikonoční:*

#### resp. - VI



**R.** Bože, tvá církev je předobraz nebeského Jeruza-lé - ma, \* je to dům modlitby

pro všechny ná-ro-dy. *℣.* V ní si shromažďuješ svůj lid, \* *℟.* je to dům mod-lit-by  
 pro všechny ná-ro-dy. Sláva Ot - ci i Sy - nu i Duchu svaté-mu.

*V době velikonoční:*

resp. - VI

*℟.* Bo - že, tvá cír-kev je před-ob-raz ne-bes-ké-ho Je - ru - za - lé - ma,  
 je to dům mod-lit - by pro všechny ná - ro-dy. \* A - le - lu - ja, a - le - lu - ja.  
*℣.* V ní si shromažďuješ svůj lid. \* *℟.* A - le - lu - ja, a - le - lu - ja. Sláva Ot - ci i Sy - nu  
 i Duchu sva - tému.

ant. k Benedictus - I.f

Je - žíš ře - kl: »Za - chee, pojď rychle do - lů: dnes musím zů - stat v tvém domě«  
 a on rychle slezl do - lů a s ra - dostí ho přijal; s Kris - tem přišla do tohoto domu spása.  
*Mimo dobu postní:*  
 A - le - lu - ja.

**modlitba uprostřed dne**

ant. dopoledne - VIII.G

*V době velikonoční:*  
 Bo-ží chrám je sva - tý: je to Bo-ží po - le, Bo-ží stav-ba. A - le - lu - ja.

ant. v poledne - VIII.G

*V době velikonoční:*  
 Tvému do - mu příslu-ší svatost, Hospo-dine, na věčné ča - sy. A - le - lu - ja.


ant. odpoledne - VIII.G



Bo-ží dům je pevně zbu-do-vaný, je-ho základy jsou na pevné skále. A-le-lu - ja. *V době velikonoční:*

## 2. nešpory

1. ant. - VIII.c (Žalm 46)



Bůh po - světil svůj pří - by - tek: bu-de v něm byd - let na - věky. A - le - lu - ja. *V době velikonoční:*

2. ant. - VI.F (Žalm 122)



Do domu Hos-po-di-no-va půjdeme s ra-dostí. A - le - lu - ja. *V době velikonoční:*

*Mimo dobu postní:*


3. ant. - VI.F (Zj 19)



Chvalte na-še-ho Boha, všichni je-ho svā - tí. A - le - lu - ja.

*V době postní:*

3. ant. - II.D (Zj. 15)



Všechny ná - ro-dy přijdou, Pa - ne, a budou se před tebou klanět.

*Mimo dobu velikonoční:*

resp. - VI



**R.** Jak mi - lý je tvůj pří - by - tek, Hos - po - di - ne zá - stu - pů! \*  
 Bla-ze těm, kdo pře-bý - va - jí v tvém do - mě. **V.** Tou - ží, ba prah - ne má du - še  
 po tvých sí - ních. \* **R.** Blaze těm, kdo přebý - va - jí v tvém do - mě. Sláva Ot - ci i Sy - nu  
 i Duchu svatě - mu.

*V době velikonoční:*

resp. - VI



**R.** Jak mi - lý je tvůj pří - by - tek, Hos - po - di - ne zá - stu - pů!



Bla - ze těm, kdo pře - bý - va - jí v tvém domě. \* A - le - lu - ja, a - le - lu - ja.



*Ps.* Tou - ží, ba prahne má du - še po tvých síních. \* *R.* A - le - lu - ja, a - le - lu - ja.



Sláva Ot - ci i Sy - nu i Duchu sva - tému.

ant. k Magnificat - IV alt.c



Sva - tý je dům Bo - ží: dům, v němž se vzý - vá Bo - ží jméno



a kde Bůh přebý - vá me - zi námi. A - le - lu - ja.

*V době velikonoční:*