

Doba adventní - responsoria

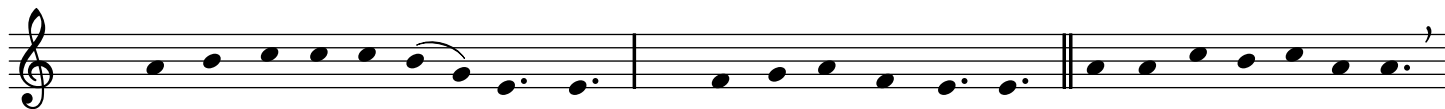
Jakub Pavlík

Následující responsorium využívá melodii podobného responsoria z doby postní a ze žaltáře, ale pozor na druhou část odpovědi, která z melodických důvodů nezačíná na E, ale na F.

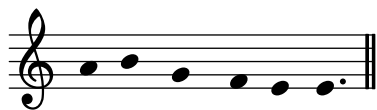
neděle - ranní chvály (III)



R: Kris - te, Sy - nu ži - vé - ho Bo - ha, * smi - luj se nad ná - mi.



V: Ty, na kte - ré - ho če - ká - me, * **R:** smi - luj se nad ná - mi. Slá - va Ot - ci i Sy - nu



i Duchu svatému.

neděle - nešpory (VIII)



R: U - kaž nám, Hospo - dine, své mi - lo - srdenství * a dej nám svou spá - su.

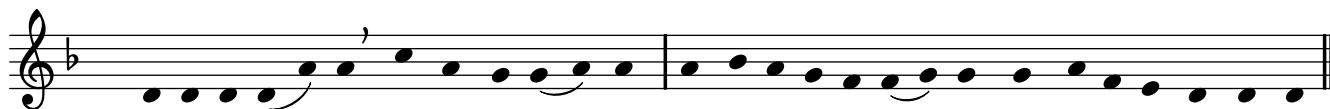


V: Ob - nov nás, Bo - že, náš spa - si - te - li, * **R:** a dej nám svou spá - su.



Sláva Ot - ci i Sy - nu i Duchu sva - té - mu.

ferie - ranní chvály (I)



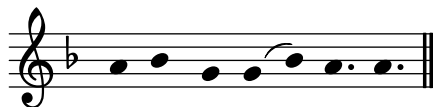
R: Jeruza-lé - me, vzešlo tvé světlo; * Hos-po-di-nova ve - lebnost zazá-ří nad tebou.



V: U - vi - díš ra - dost, kte - rá k to - bě při - chá - zí od tvé - ho Bo - ha; *



R: Hos-po-di-no-va ve - leb-nost za-zá-ří nad te-bou. Slá-va Ot - ci i Sy - nu



i Duchu sva - té-mu.

ferie - nešpory (II)



R: Hos-po-dine, Bo - že zá - stupů, * přijď a ob - nov nás. **V:** Roz-jasni svou tvář,



a bu-de-me spa - se - ni; * **R:** přijď a ob - nov nás. Slá-va Ot - ci i Sy - nu



i Duchu sva - té-mu.