

12.10.

sv. Radima, biskupa

nezávazná památka

Jakub Pavlík

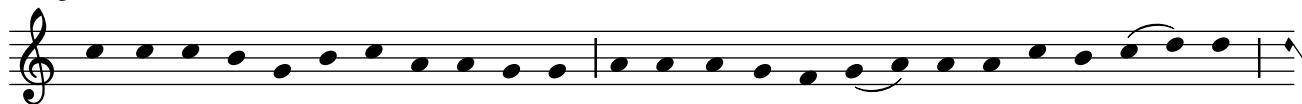
ant. k Benedictus - II.D

Bratr, kterému pomáhá bratr, je jak opevněné město.



Bratr, kterému bratr po - máhá, je jak opevněné měs-to.

ant. k Magnificat - VIII.c



Bůh ur-čil jed-ny za mi-si - o - ná-ře, ji - né pak za pas-tý - ře a u - či - te - le,



a-by přípravi-li křesťa-ny k úkolům, které ma-jí plnit.

datum: 07.07.2019

licence: Creative Commons Attribution-ShareAlike 3.0 Unported

projekt: In adiutorium - noty k liturgii hodin (<http://www.inadiutorium.cz>)

sazba programem LilyPond 2.21.0 (<http://lilypond.org>)