

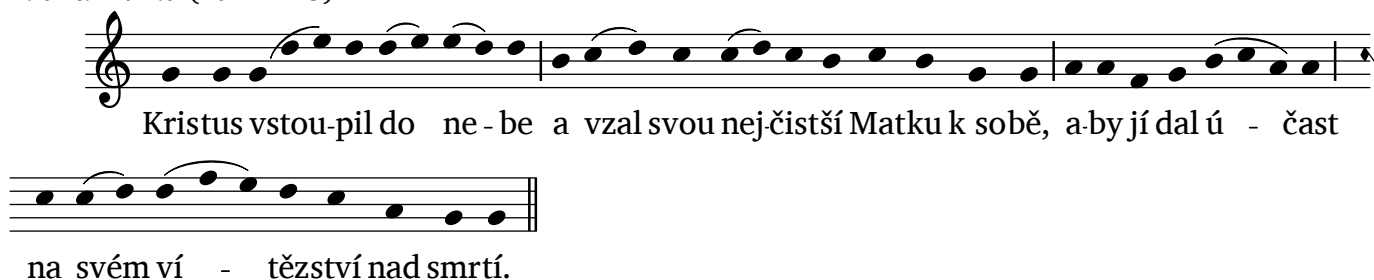
## Nanebevzetí Panny Marie

slavnost

Jakub Pavlík

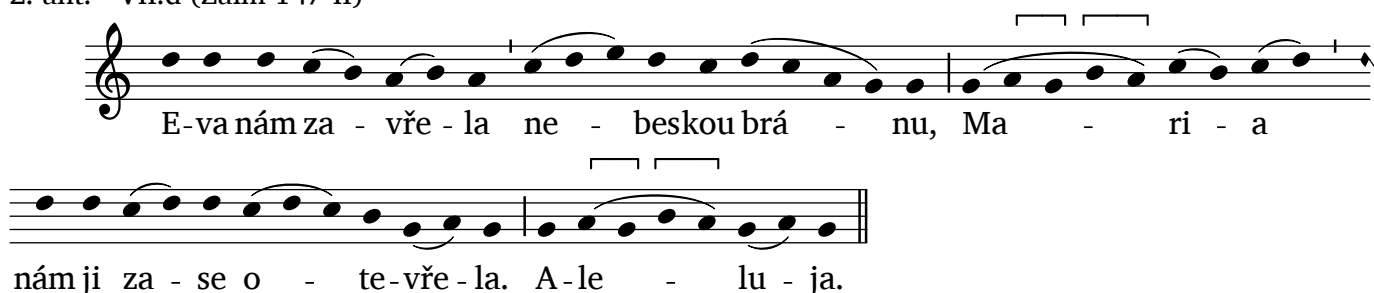
## 1. nešpory

1. ant. - VII.a (Žalm 113)



Kristus vstou-pil do ne-be a vzal svou nejčistší Matku k sobě, a-by jí dal ú - čast  
na svém ví - tězství nad smrtí.

2. ant. - VII.d (Žalm 147-II)



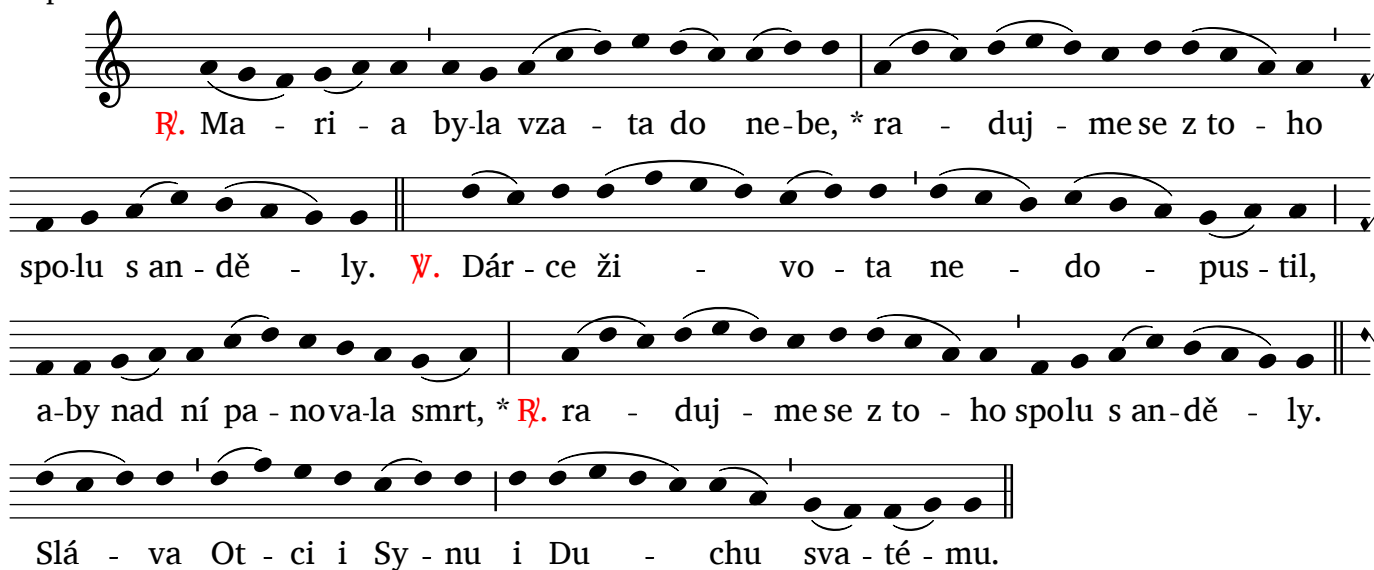
E-va nám za - vře - la ne - beskou brá - nu, Ma - ri - a  
nám ji za - se o - te-vře - la. A-le - lu - ja.

3. ant. - II.D (Ef 1)



Panna Ma - ri - a je vy - vý-še - na nad ne-be - sa; chval - me za to Krista,  
je - jí-ho Sy - na.

resp. - VII



**R.** Ma - ri - a by-la vza - ta do ne-be, \*ra - duj - me se z to - ho  
spo-lu s an - dě - ly. **V.** Dár - ce ži - vo - ta ne - do - pus - til,  
a-by nad ní pa - nova-la smrt, \***R.** ra - duj - me se z to - ho spolu s an-dě - ly.  
Slá - va Ot - ci i Sy - nu i Du - chu sva - té - mu.

ant. k Magnificat - VIII.G\*



Budou mě blaho-sla - vit všechna po-ko-le - ní, proto-že mi u - či-nil



ve-li-ké vě - ci ten, který je moc - ný. A - le - lu - ja.

### invitatorium

ant. - I.D



O - slavujme na - ne - be - vze - tí Pan - ny Ma - ri - e; klaňme se Kris - tu,



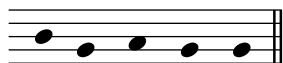
je - jí - mu sy - nu!

### modlitba se čtením

1. ant. - VIII.c (Žalm 24)

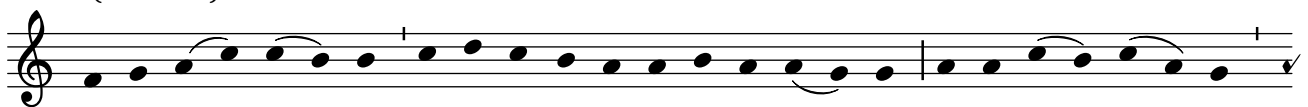


Panno Ma - ri - a, Bůh do - vr - šil tvé vy - kou - pe - ní a ko - ru - no - val tě

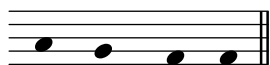


nebeskou slávou.

2. ant. - V.a (Žalm 46)

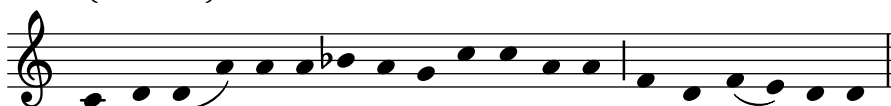


Pán ji vy - vo - lil a vyznamenal ji pře - de vše - mi, dal jí pří - by - tek



ve svém stánku.

3. ant. - I.D (Žalm 87)



Slavné vě - ci se o to - bě vy - prau - jí, Panno Ma - ri - a.

1. resp. - VIII



**R.** Krás - ná a vzne - še - ná je Panna Ma - ri - a, Kristus ji při - jal



do nebeské slá - vy. \* Vy - ni - cá me - zi sva - tý - mi a zá - ří ja - ko slunce.



**V.** Z její slá - vy se ra - du - jí i an - dělé. \* **R.** Vy - ni - cá.

2. resp. - V

**R.** Dnes je ten přelavný den, kdy Rodička Bo - ží vstoupi - la  
do věčné ra - dosti v nebi; ra - du - jeme se spolu s ní a vo - láme: \* Požeh - na - ná  
tys mezi ženami a požehnaný plod ži - vo - ta tvého. **V.** Šťastná jsi, svatá Panno Ma - ri - a,  
hodná jsi veš - ke - ré chvály, ne - boť z te - be vze - šlo slunce sprave - dl - nos - ti,  
Kris - tus, náš Bůh. \* **R.** Požeh - na - ná.

ant. ke kantikům vigilie - VII.d

*Matka Boží, Panna Maria, byla vzata s tělem i duší do nebeské slávy a má už dnes podíl na slavném vítězství Kristově nad smrtí. A*

Matka Bo - ží, Panna Ma - ri - a, by - la vza - ta s tělem i du - ší  
do nebeské slávy a má už dnes podíl na Kristo - vě slav - ném ví - tězství nad smrtí.  
A - le - lu - ja.

ranní chvály

1. ant. - VII.c (Žalm 63)

Bla - ho - sla - ve - ná jsi, Pan - no Ma - ri - a, z te - be se na - ro - dil  
Spasi - tel svě - ta; ny - ní se ra - du - ješ v ne - bes - ké slá - vě.

2. ant. - II.D (Dan 3-III)

Panna Ma - ri - a je vy - vý - še - na nad zá - stu - py an - dě - lů;

ra - duj-me se všichni a spolu s ni-mi o - sla - vujme Bo - ha.

## 3. ant. - I.f (Žalm 149)

Tvé jmé - no Pán tak proslavil, že tvá chvá - la ne - vymí-zí  
z lid - ských úst.

## resp. - VII

**R.** Ma - ri - a dnes vstoupila do ne-beských příbytků; \* Kristus jí dal ú - část  
na své slá - vě. **V.** Kra - lu - je s Kristem navěky; **R.** Kristus jí dal ú - část  
na své slá - vě. Slá - va Ot - ci i Sy - nu i Du - chu sva - té - mu.

## ant. k Benedictus - VIII.c

Krás - ná a pů - vab - ná je je - ru - za - lém - ská dce - ra;  
vystupu-je vzhů - ru ja - ko vycháze-jí - cí ji - třen-ka.

## modlitba uprostřed dne

## ant. dopoledne - I.D

Jako ce - dr na Li-banonu jsi vy - vý - še - na, sva - tá Bo - ží Rodičko,  
a ja-ko cyp - řiš na ho - ře Si - ó-nu.

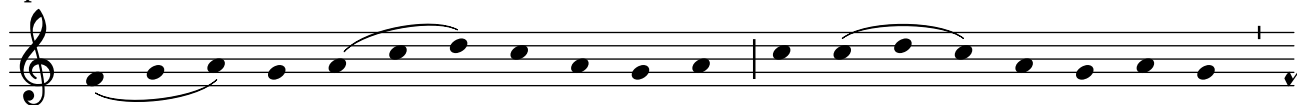
## ant. v poledne - V.a

Panno Ma - ri - a, tys na - še královna, z tebe svě-tu vze - šlo



Slun - ce spra - ve - dlnosti.

ant. odpoledne - V.a



Sva - tá Bo - ží Ro - dič - ko, tvá ne - bes - ká slá - va



převy - šu - je slá - vu an - dělů.

## 2. nešpory

1. ant. - I.D (Žalm 122)



Ma - ri - a by - la vza - ta do ne - be, an - děl - lé se z toho ra - du - jí



a zpí - va - jí Pá - nu chvály.

2. ant. - III.a (Žalm 127)



Mari - a Pan - na by - la vza - ta do ne - beských příbytků, kde Král krá - lů

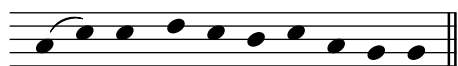


vlád - ne v zá - ři hvězd.

3. ant. - VIII.c (Ef 1)



Po - žeh - na - nájsi, dce - ro, od Pána, nejvyššího Bo - ha: skrze te - be má - me



ú - čast na o - vo - ci ži - vo - ta.

resp. - VII



**R.** Panna Ma - ri - a je vy - vý - še - na nad zá - stu - py an - dělů; \*



chvalme za to Kris - ta, je - jí - ho Sy - na. **V.** O - na je zna - me - ním, že i nás



přijme Bůh k so - bě; \* **R.** chvalme za to Kris - ta, je - jí - ho Sy - na. Slá - va  
 Ot - ci i Sy - nu i Du - chu sva - té - mu.

ant. k Magnificat - I.D



Pan - na Ma - ri - a by - la vza - ta do ne - be; ra - duj - te se,  
 proto - že kra - lu - je s Kristem na - věky.

datum: 08.08.2015

licence: Creative Commons Attribution-ShareAlike 3.0 Unported

projekt: In adiutorium - noty k liturgii hodin (<http://www.inadiutorium.cz>)

sazba programem LilyPond 2.19.16 (<http://lilypond.org>)