

## sv. Zdislavy

památka (na Moravě mimo brn. diec. nezávazná)

Jakub Pavlík

## ranní chvály

1. ant. - I.a (Žalm 63)

Skláda-la svou na-dě-ji v Bo-ha a vy-tr-va-le se mod-li-la. A-le-lu - ja.

*V době velikonoční:*

2. ant. - VIII.c (Dan 3-III)

Moudrá že - na bu-do-va-la svůj dům, šla čestně ži-votem, chváli - la Hospo-di-na.

*V době velikonoční:*

A-le-lu - ja.

3. ant. - VI.F (Žalm 149)

Nikdo o ní nemohl ří - ci nic zlé - ho. A-le-lu - ja.

*V době velikonoční:*

*Mimo dobu velikonoční:*

resp. - VI

**R.** Šťastný muž dobré že - ny, \* je-jí ro - zumnost o - svě-žu-je je-ho sí-ly.

**V.** Kdo našel do-brou že - nu, našel štěs-tí, \* **R.** je-jí ro-zumnost o - svě-žu-je je-ho sí-ly.

Sláva Ot - ci i Sy - nu i Duchu svaté-mu.

*V době velikonoční:*

resp. - VI

**R.** Šťastný muž dobré že - ny, je-jí rozumnost o-svěžu-je je-ho síly. \* A-le - lu-ja,

a - le - lu-ja. **V.** Kdo našel dobrou že nu, našel štěstí. \* **R.** A - le - lu-ja, a - le - lu-ja.

Sláva Ot - ci i Sy - nu i Duchu sva - tému.

ant. k Benedictus - II.D

Slunce vy - cháze-jí-cí na vý-šinách Pá - ně, to je krá-sa do - bré že - ny  
*V době velikonoční:*  
 v uspořá-daném do - mě. A - le - lu - ja.

## nešpory

1. ant. - VII.d (Žalm 122)

Je-jí tou - hou by-lo pat - řit na Bo-ží chrám. A - le - lu - ja.  
*V době velikonoční:*

2. ant. - VIII.c (Žalm 127)

Když pomáha-la své-mu li - du, nešet-ři-la svého ži-vo-ta. A - le - lu - ja.  
*V době velikonoční:*

3. ant. - VIII.G (Ef 1)

Nevymi-zí je-jí chvá - la ze srdce li - dí. A - le - lu - ja.  
*V době velikonoční:*

*Mimo dobu velikonoční:*

resp. - VI

**R.** Pojďte, požeh-na-ní mé-ho Ot - ce, \* přijmě-te ja-ko ú-děl krá - lovství,  
 kte-ré je pro vás při-pra-ve-né. **V.** Byl jsem ne-mo-cen, a na-vští-vi - li jste mě, \*  
**R.** přijměte ja-ko ú-děl krá-lovství, které je pro vás připravené. Sláva Ot - ci i Sy - nu  
 i Duchu svaté-mu.

*V době velikonoční:*

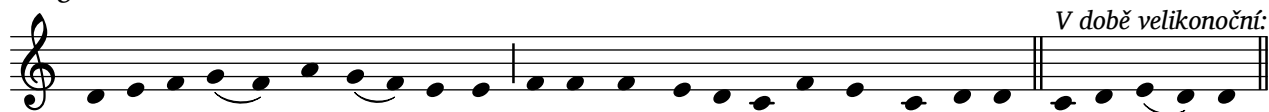
resp. - VI

**R.** Pojďte, požeh-na-ní mé-ho Ot - ce, přijmě-te ja-ko ú-děl království,  
 které je pro vás připravené. \* A-le - luja, a-le - luja. **V.** Byl jsem nemocen, a navštívil jste mě. \*



*R.* A - le - lu - ja, a - le - lu - ja. Sláva Ot - ci i Sy - nu i Duchu sva - tému.

ant. k Magnificat - I.D



Ot - ví - rá svou dlaň chu - dému, u - bohým po - dá - vá pomocnou ruku. A - le - lu - ja.

datum: 07.07.2019

licence: Creative Commons Attribution-ShareAlike 3.0 Unported

projekt: In adiutorium - noty k liturgii hodin (<http://www.inadiutorium.cz>)

sazba programem LilyPond 2.21.0 (<http://lilypond.org>)