

sv. Josefa, snoubence Panny Marie

slavnost

Jakub Pavlík

1. nešpory

1. ant. - VIII.G (Žalm 113)



Jakub byl Otec Jo-sefa, muže Ma - ri - e, z které se na - ro - dil Je - žíš,
V době velikonoční:
 na-zý-va-ný Kristus. A-le-lu - ja.

2. ant. - VIII.G (Žalm 146)



An-děl Ga - bri - el byl poslán od Bo-ha do ga-li-lej-ské-ho měs - ta,
 kte-ré se jme-nu-je Na-za-ret, k panně, zasnou-be - né s mužem jménem Jo - sef.
V době velikonoční:
 A-le-lu - ja.

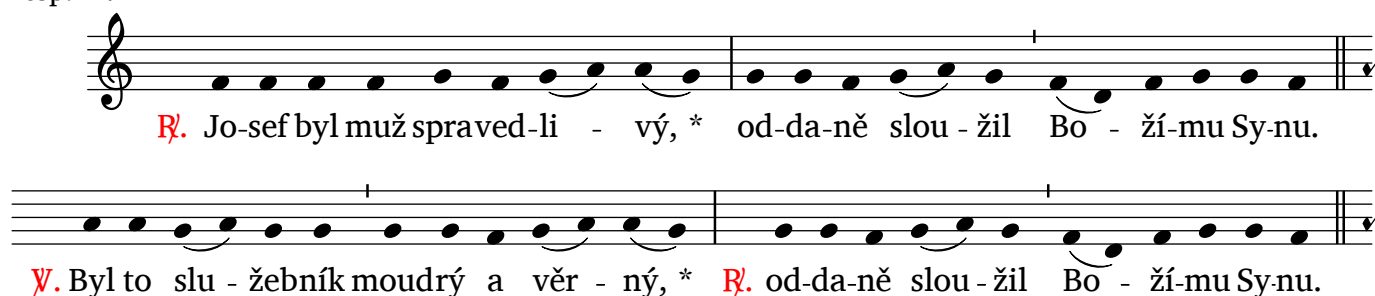
3. ant. - VI.F (Ef 1)



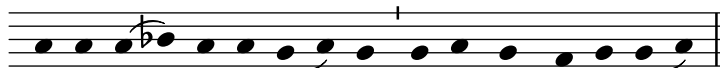
Je-ží-šo-va mat - ka Ma-ri - a by-la zasnou-ne-na s Josefem. A - le dří - ve
 než spo-lu za-ča-li byd-let, u-ká-za-lo se, že po - ča - la z Du - cha sva - té-ho.
V době velikonoční:
 A-le-lu - ja.

V době postní:

resp. - VI



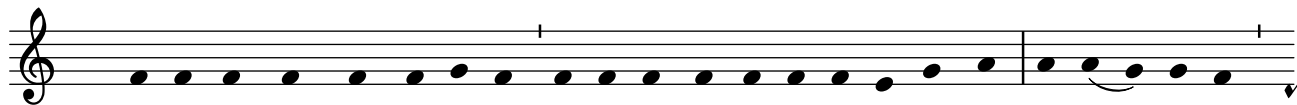
R. Jo-sef byl muž spraved-li - vý, * od-da-ně slou - žil Bo - ží-mu Sy-nu.
V. Byl to slu - žebník moudrý a věr - ný, * **R.** od-da-ně slou - žil Bo - ží-mu Sy-nu.



Sláva Ot - ci i Sy - nu i Duchu svaté-mu.

V době velikonoční:

resp. - VI



R. Jo-sef byl muž spraved-li-vý, od-da-ně sloužil Bo-ží-mu Synu. * A - le - lu-ja,



a - le - lu-ja. **V.** Byl to služebník moudrý a věrný, * **R.** A - le - lu-ja, a - le - lu-ja.



Sláva Ot - ci i Sy - nu i Duchu sva - tému.

ant. k Magnificat - VIII.G



Hle, věr - ný a roz - vážný služebník, kte-ré-ho Pán u - sta - no-vil

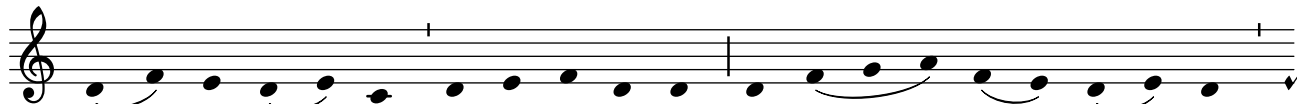


nad svou ro - di - nou. A - le - lu-ja.

V době velikonoční:

invitatorium

ant. - II.D



Chval-me Kris - ta, na - še - ho Pá-na, a o - sla - vuj - me



je-ho pěstouna, sva-té-ho Jo - se - fa. A-le-lu - ja.

V době velikonoční:

modlitba se čtením

1. ant. - II.D (Žalm 21)



Jo - se - fe, neboj se k sobě vzít svou manželku Ma-ri-i; po-ro-dí sy - na



a dáš mu jméno Je - žíš. A-le-lu - ja.

V době velikonoční:

2. ant. - II.D (Žalm 92-I)

Když se Josef pro - bu - dil ze spánku, u - dělal, jak mu anděl Páně při - ká - zal:

Vzal svou že-nu Ma-ri-i k so-bě. A-le-lu - ja.

V době velikonoční:

3. ant. - VIII.G (Žalm 92-II)

Jo-sef se o - debral z Naza - re - ta vzhů - ru do měs-ta Da-vi - do - va,

které se jmenu-je Bet-lém, a-by se dal za - psat spo - lu s Mari-í. A-le-lu - ja.

V době velikonoční:

ant. ke kantikům vigilie - VIII.c

Věrný muž je za-hrnut chválou, Pěs-toun svého Pá - na je o-sla-vo - ván.

A-le-lu - ja.

V době velikonoční:

ranní chvály

3. ant. - VII.a (Žalm 63)

Pastý-ři po - spí - cha - li do Bet-lé - ma. Nalez-li Ma - ri - i a Jo - se-fa

i dě - řátko po-lo-že-né v jeslích. A-le-lu - ja.

V době velikonoční:

2. ant. - I.f (Dan 3-III)

Josef a Ježíšova matka Mari-a by-li pl-ni ú-divu nad slovy, která o něm sly - šeli.

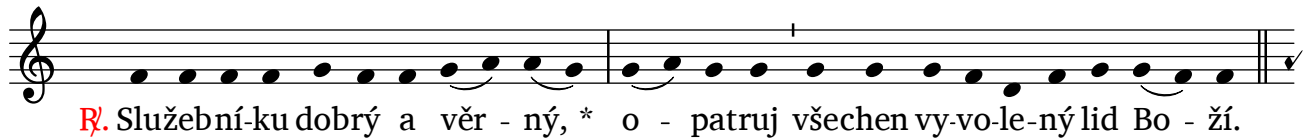
A-le-lu - ja.

V době velikonoční:

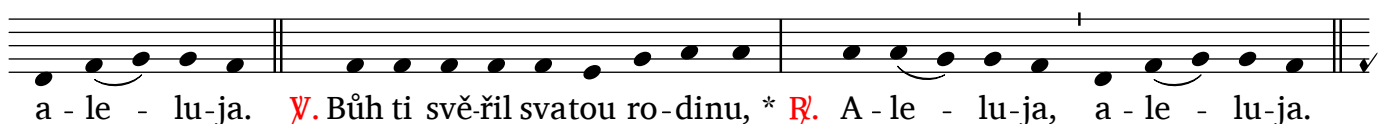
3. ant. - I.f (Žalm 149)

*V době postní:*

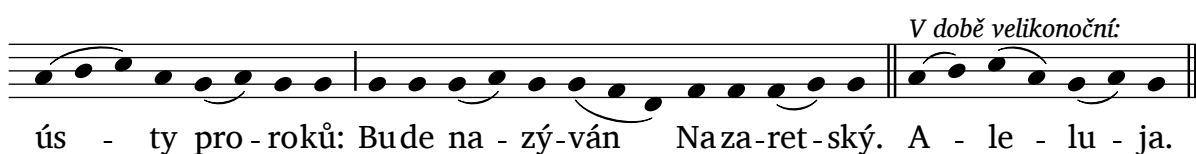
resp. - VI

*V době velikonoční:*

resp. - VI



ant. k Benedictus - VIII.G



1. ant. - I.f

Je - ží - šo - vi ro - di - če pu - to - vá - va - li kaž - dý rok do Je - ru - za - lé - ma

na ve - li - konoč - ní svát - ky. A - le - lu - ja.

V době velikonoční:

ant. v poledne - I.a

Když se vra - ce - li do - mů, zů - stal chlapec Je - žíš v Je - ru - za - lé - mě,

a je - ho ro - di - če to nezpo - zo - ro - va - li. A - le - lu - ja.

V době velikonoční:

ant. odpoledne - I.a2

Když Je - ží - še ne - na - šli, vrá - ti - li se je - ho ro - di - če do Je - ru - za - lé - ma a hleda - li ho.

A - le - lu - ja.

V době velikonoční:

2. nešpory

1. ant. - I.a (Žalm 15)

Po třech dnech na - šli Je - ží - še v chrámě, jak se - dí u - prostřed u - či - te - lů,

poslouchá je a dá - vá jim o - táz - ky. A - le - lu - ja.

V době velikonoční:

2. ant. - II.D (Žalm 112)

Je - ží - šo - va matka řek - la: Dí - tě, proč jsi nám to u - dělal? Hle, tvůj o - tec i já

jsme tě s boles - tí hleda - li. A - le - lu - ja.

V době velikonoční:

2. ant. - VII.d (Zj 15)



Je-žíš se s nimi vy - dal na zpáteč-ní cestu, šel do Na-za-re-ta a poslouchal je.

V době velikonoční:



A-le-lu - ja.

Responsorium jako v 1. nešporách

ant. k Magnificat - VIII.G



Když Je-žíš za-čal pů-so-bit, by-lo mu tři-cet let a li - dé ho po-va-žo-va-li

V době velikonoční:



za sy-na Jo-se-fo-va. A-le-lu - ja.